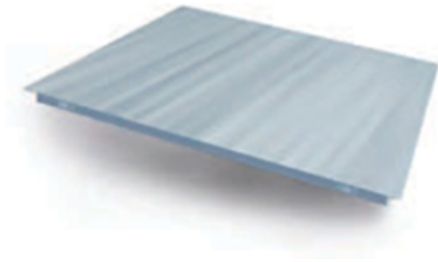


DALLE-ZINC



Caractéristiques techniques générales :

Classement au feu : b-s2, d0 selon la norme EN 13501-1

Résistance à l'humidité : adaptée aux pièces sèches.

Matériau : Zinc véritable de chez VMZINC® (voir tableau caractéristiques techniques).

Surface : Lisse et pleine.

Dimension en mm :

- 600 X 600
- 1200 X 600
- Hors standard possible, nous consulter

Finition : aspect Zinc véritable, satiné.

Poids dalle seule 600X600 : 2600 g **Poids au m² :** 7,2 kg /m²

Poids dalle avec isolant : 2812 g **Poids au m² :** 7.8 kg /m²

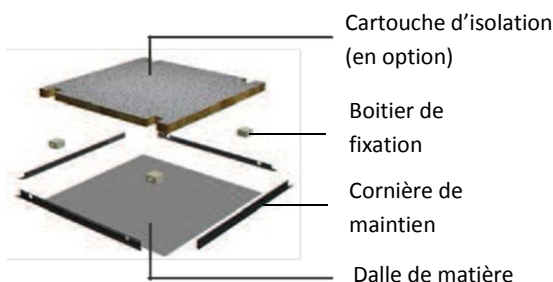
Épaisseur du matériau : 0,8mm

La dalle pour plafonds et murs Dalle-Zinc est composée du zinc VMZ Strat® de VMZINC®. Zinc exclusif anti corrosion, anti traces de doigt.

L'option isolation est assurée par une cartouche d'isolation ROCKFON® EKLA de 20 mm. Résistance thermique (R) 0,40 m² k/W

Adaptation sur toute ossature T24 au plafond comme au mur grâce à son système de fixation breveté ClipConcept®.

Composition de la dalle-Zinc :



Cartouche d'isolation
(en option)

Boitier de
fixation

Cornière de
maintien

Dalle de matière

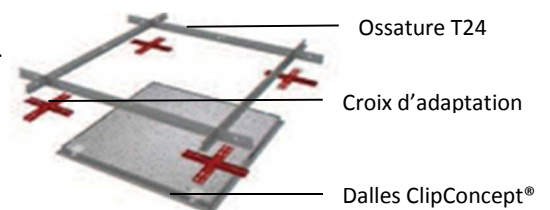
Caractéristiques techniques du parement :

Spécifications	Normes	Unité	Valeur
ZINC ZN30	EN 988		
Masse (épaisseur 0,8 mm)		kg/m ²	5,76
Masse volumique		g/cm ³	7,2
Coefficient de dilatation		mm/(m.°C)	0,022
Point de fusion		°C	419,5
Résistance au feu épaisseur 1mm			A2-s1, d0

Mise en œuvre :

Sur profilés T24 conformément à la norme NFP 68203-1 et 2, réf. DTU 58.1, édition 2008.

Ossature de T24 masquée par notre solution de dalles.



Ossature T24

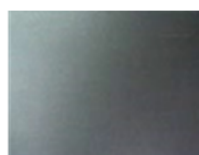
Croix d'adaptation

Dalles ClipConcept®

Aspect matière Dalle-Zinc :



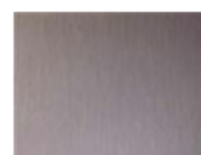
QUARTZ-ZINC®



ANTHRA-ZINC®



PIGMENTO®
Vert



PIGMENTO®
Rouge terre

* données estimatives.