



**SOLUTIONS INNOVANTES
POUR PLAFONDS & MURS**

Regardez vers le haut !

Vous imaginez votre plafond, Clipconcept® le réalise.

Grâce à son système de plafond modulaire breveté révolutionnaire, **Clipconcept®** offre à la fois une solution d'installation rapide et modulable pour la rénovation de plafond. Notre système unique permet de garder un aspect visuel d'exception en masquant les ossatures métalliques T24. Notre solution de dalles convient également aux surfaces murales.

TÉLÉPHONE
+33 (0)4 90 04 02 36

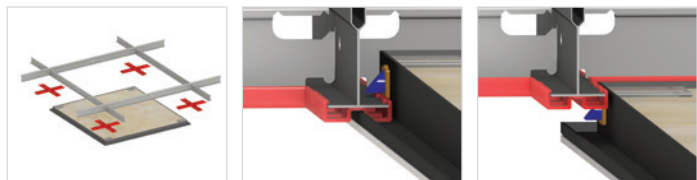
EMAIL
infos@clipconcept.com

SITE WEB
www.clipconcept.com

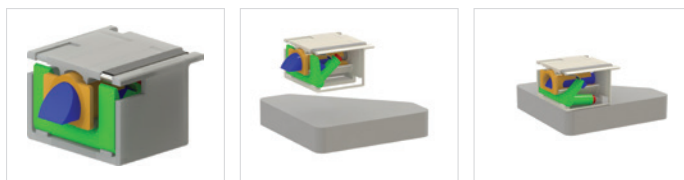
UN SYSTÈME RÉVOLUTIONNAIRE

Parfaitement compatible avec les ossatures T24 existantes, l'innovant système breveté **Clipconcept®** offre une solution d'installation rapide et modulaire, tout en conservant un accès aisé aux parties techniques.

Le système **Clipconcept®** permet un rendu visuel d'exception, pour une lecture simple et épurée de vos plafonds et murs en faisant disparaître les traditionnelles ossatures métalliques T24.



La pose s'effectue sans aucun outil spécifique sur la structure T24 existante où sont préalablement placées les croix d'adaptation **Clipconcept®**.



La dépose s'effectue sans aucun effort grâce à l'outil spécifique **Clipconcept®** appliqué sur chacun des quatre angles déverrouillant ainsi la dalle.

Avant Clipconcept®

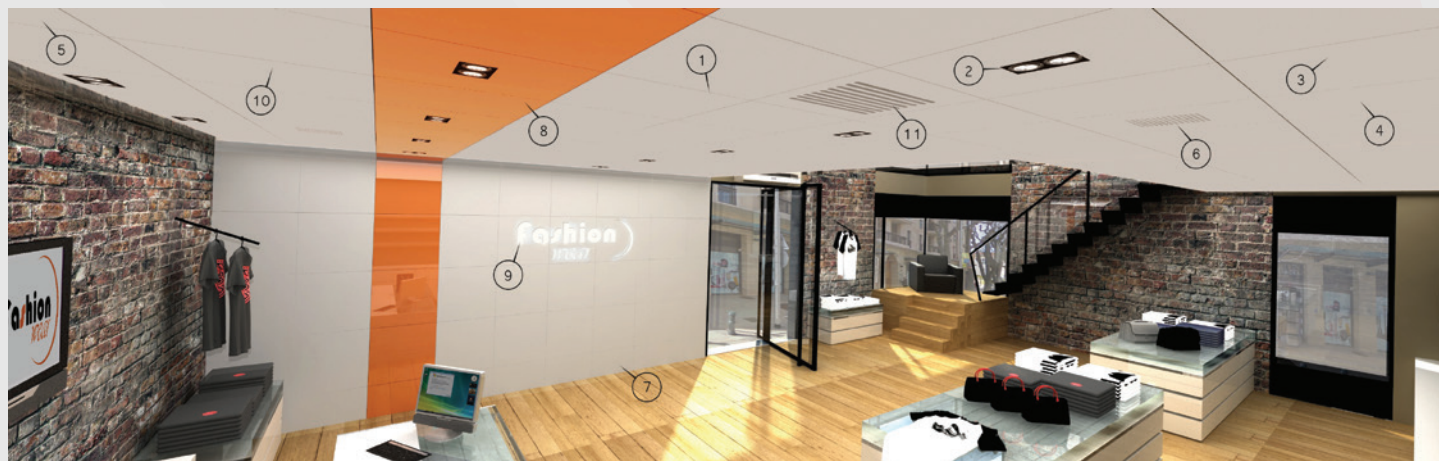


1 - Ossature T24 apparente
2 - Luminaires classiques, choix restreints

3 - Entretien difficile
4 - Risque de contamination particulaire
5 - Dalles non fixées

6 - Haut-parleurs apparents
7 - Radiateurs apparents
8 - Climatisation / Filtration air apparente

Après Clipconcept®



1 - Ossature T24 invisible
2 - Grand choix de luminaires led
3 - Entretien facile
4 - Compatible avec la norme NF 13779 sur la qualité de l'air intérieur

5 - Fixation sécurisée
6 - Solutions de sonorisation intégrée
7 - Chauffage rayonnant invisible
8 - Climatisation invisible

9 - Continuité murs/plafonds
10 - Large choix de matières et de coloris
11 - Personnalisation à l'infini

▼ MATÉRIAUX ET GAMMES

La sobriété chic de l'aluminium, la chaleur rassurante du bois, le touché inimitable du zinc, la technicité des matériaux composites

Prise en charge de vos projets d'agencement de la conception à la réalisation, intégration vidéo, découpe laser 3D, rétro éclairée, création d'ambiance évolutive...

Laissez libre court à votre imagination grâce au système **Clipconcept®**, imaginé, développé et fabriqué en France.



Made in France

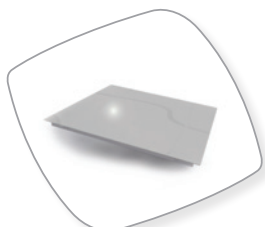


Norme FEU M1



DALLE-ALU

Equilibre entre l'esthétique et la performance.



DALLE-ALU COMPOSITE

Excellente tenue dans les milieux humides.



DALLE-BOIS

Chaleur d'un matériau indémodable et vivant.



DALLE-CORIAN

Solution design par excellence.



DALLE-ACOUSTIQUE

Participe à la lutte contre les nuisances sonores.



DALLE-SONORE

Une qualité audio exceptionnelle.



DALLE-LUMINAIRE DESIGN

Toutes les solutions design en matière d'éclairage.



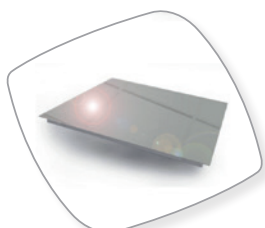
DALLE-VIDEO

Intégration simple, complète et invisible.



DALLE-INOX

La noblesse d'une matière inaltérable haut de gamme.



DALLE-MIROIR

L'aspect de surface luxe par excellence.



DALLE-ZINC

Matière brute à l'aspect esthétique et au touché inimitable.



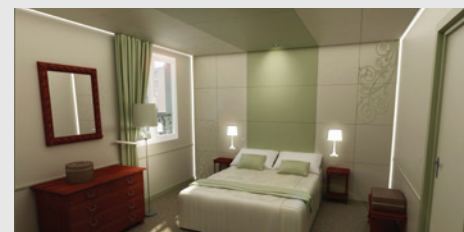
DALLE-PERSONNALISE

Personnalisation de dalles sur mesure.

? PERSONNALISATION À L'INFINI

Toutes les adaptations souhaitées peuvent faire l'objet de réalisations spécifiques par le bureau d'études de **Clipconcept®**.

DALLE-DECOUPE LASER, **DALLE-IMPRIMEE** ou encore **DALLE-STICKERS**



▼ SOLUTION SALLES BLANCHES ET HÔPITAUX



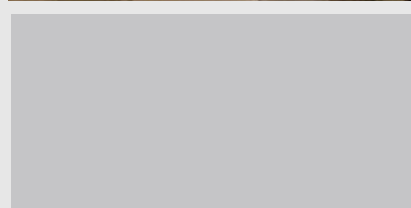
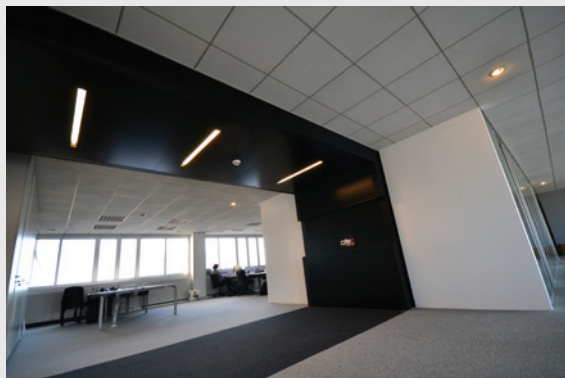
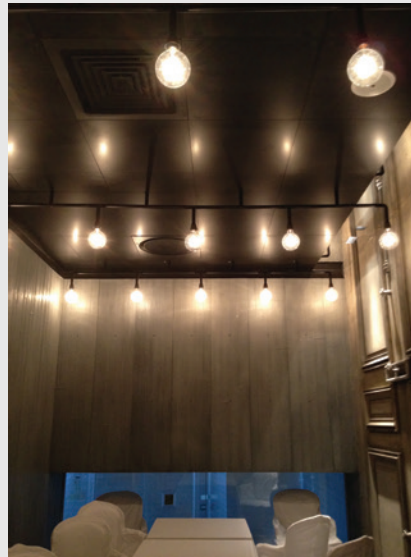
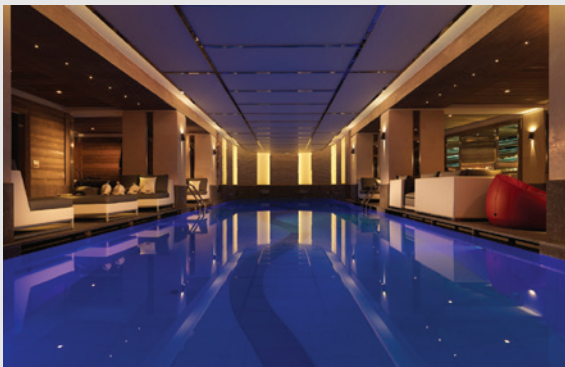
Forts d'une expertise acquise en milieu propre, nous avons développé un plafond gamme **Efficiencia®** dédié à cet environnement complexe.

Le plafond **Efficiencia® Clipconcept®** assure la limitation des fuites d'air nécessaire au confinement requis, tout en restant accessible en tous points.

Résistant aux protocoles de nettoyage H_2O_2 , il a un aspect lisse et homogène qui intègre de manière affleurante les luminaires et caissons de filtration de la gamme **Efficiencia®**.

Le plafond **Efficiencia® Clipconcept®** peut être installé dans les zones classées ISO5, ISO6, ISO7 et ISO8.

➤ RÉALISATIONS



Clipconcept



TÉLÉPHONE
+33 (0)4 90 04 02 36



EMAIL
infos@clipconcept.com



SITE WEB
www.clipconcept.com

SIÈGE SOCIAL À DIJON

📍 2B Avenue de l'Europe
BP70
21600 LONGVIC

☎ +33 (0)6 13 02 13 77
✉ k.tripotin@clipconcept.com

Distributeur / Expositant

