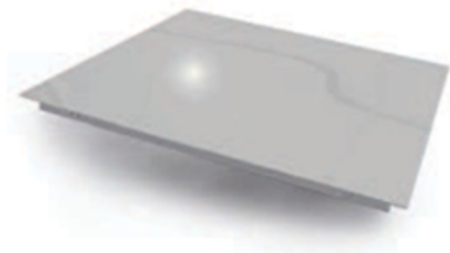


DALLE-ALU COMPOSITE



Caractéristiques techniques générales :

Classement au feu : b-s2, d0 selon la norme EN 13501-1

Résistance à l'humidité : matériaux stables dans des conditions d'humidité allant jusqu'à 100%.

Matériau : Aluminium (voir tableau caractéristiques techniques).

Surface : Lisse et pleine.

Dimension en mm :

- 600 X 600
- 1200 X 600
- Hors standard possible, nous consulter

Finition : mat ou brillant

Poids dalle seule 600X600 : 1620 g **Poids au m² :** 4,8 kg /m²

Poids dalle avec isolant : 1832 g **Poids au m² :** 5,5 kg /m²

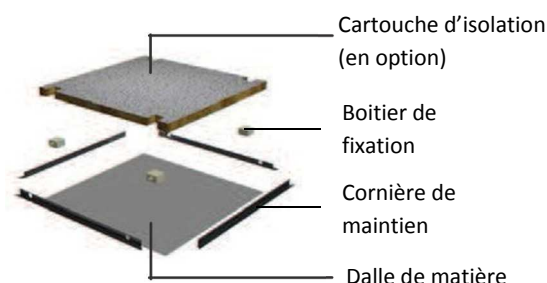
Épaisseur du matériau : 3mm

La dalle pour plafonds et murs Dalle-**Alu Composite** est composée d'aluminium. L'option isolation est assurée par une cartouche d'isolation ROCKFON® EKLA de 20 mm.

Résistance thermique (R) 0,40 m² k/W

Adaptation sur toute ossature T24 au plafond comme au mur grâce à son système de fixation breveté ClipConcept®.

Composition de la Dalle-Alu Composite :

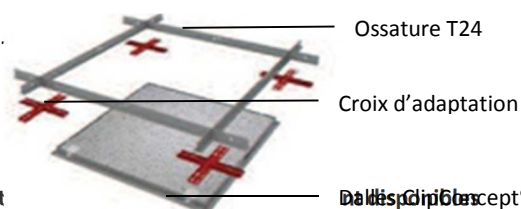


Caractéristiques techniques du parement :

Spécifications	Normes	Unité	Valeur
Alliage	EN AW-1100		
État			H48
Masse (épaisseur 3 mm)		kg/m ²	3,6
Masse volumique du polyéthylène		g/cm ³	0,92
Coefficient de dilatation thermique (de -50°C à +80°C)		Mm/(m.°C)	0,024
Résistance au feu épaisseur 3mm	DIN 4102 (D)		B2
Épaisseur de couche du Topcoat et Backcoat/polyester		µm	200(±20)
Matériau topcoat et backcoat			Polyester
Brillance côté mat (angle de mesure 60°)	ISO 2813		20 à 40 (±10)
brillant (angle de mesure 60°)	ISO 2813		85 (±10)

Mise en œuvre :

Sur profilés T24 conformément à la norme NFP 68203-1 et 2, réf. DTU 58.1, édition 2008.
Ossature de T24 masquée par notre solution de dalles.



DALLE-ALU COMPOSITE 8 coloris en stock disponible en finition mat ou brillant, tous les autres sur demande (avec plus-value et délai supplémentaire) :



Brossé/Anodisé, Blanc mat/Blanc brillant, Argent, Noir mat/Noir brillant, Vert mat/Vert Brillant, Bleu mat/Bleu Brillant, Rouge mat/Rouge brillant, Jaune mat/Jaune brillant.

* données estimatives